

Plan directeur communal
Plan A : secteur plaine
Plan B : secteur montagne

Dossier final d'approbation

1^{re} mise en consultation publique par publication dans la Feuille officielle n° 16 du 22 avril 2016
2^e mise en consultation publique par publication dans la Feuille officielle n° 48 du 2 décembre 2016

3^e mise en consultation publique par parution dans la Feuille officielle n° _____ du _____
Adopté par le Conseil communal de Grandvillard, le _____

La Secrétaire _____

Le Syndic _____

Approuvé par la Direction de l'aménagement, de l'environnement et des constructions, le _____

Le Conseiller d'Etat, Directeur _____

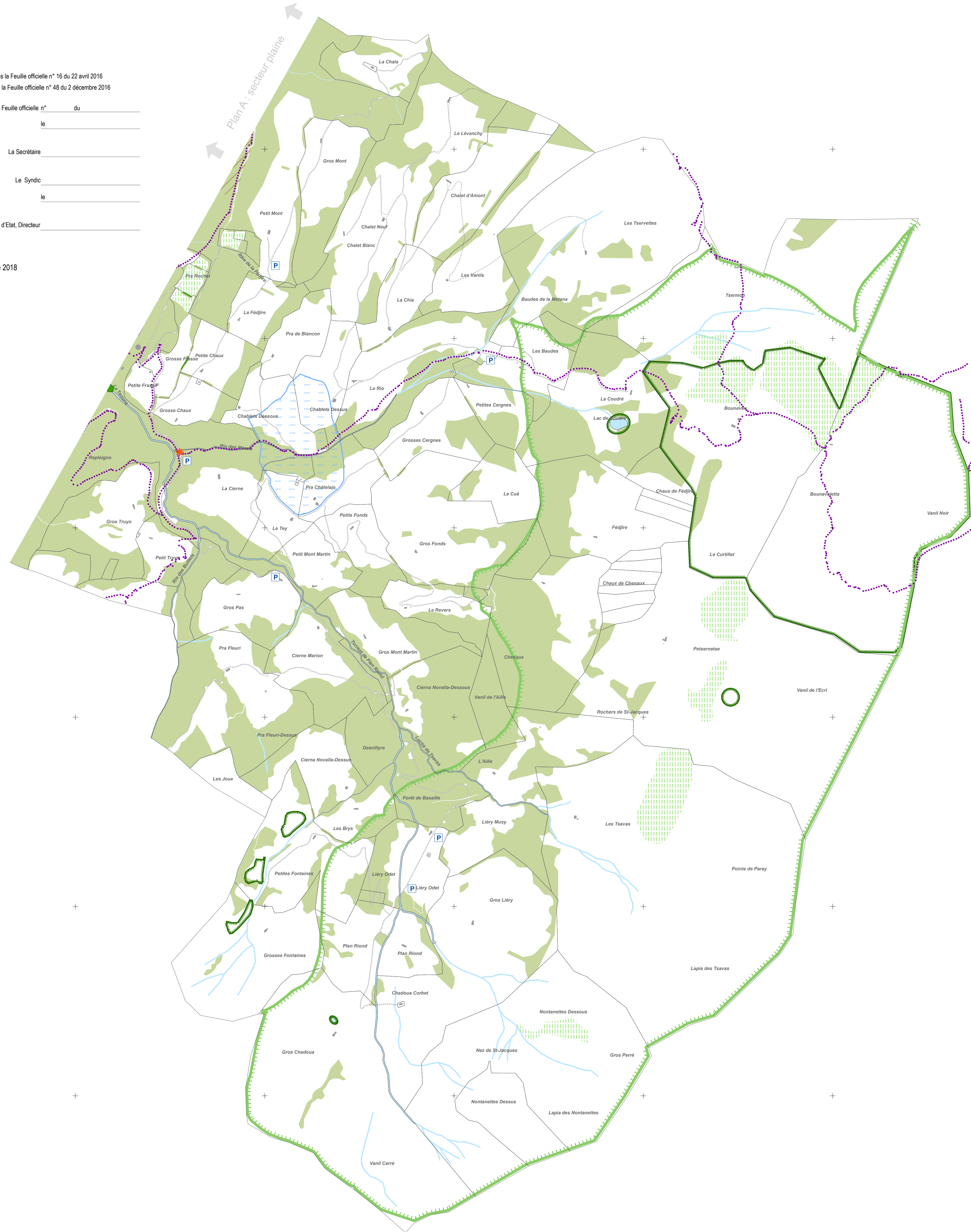
Echelle 1:10'000

11 mars 2016 / rév. 2 décembre 2016 / 7 septembre 2018

Mandat : 1119 / st
Document : 2_Grandvillard_PDC_B_Montagne.mxd
Format : 8474

ARCHAM ET PARTENAIRES SA

Aménagement du territoire et urbanisme
Route du Jura 43, 1700 Fribourg
Téléphone 026 347 10 90
info@archam.ch, www.archam.ch



Légende des plans A et B

Utilisation du sol	existant / satisfaisant	à améliorer	à créer
Zone à bâtir légalisée	[Light Green Box]	[Light Green Box]	[Light Green Box]
Secteur des activités de l'armée	[Blue Box]	[Blue Box]	[Blue Box]
Extension future de la zone à bâtir	[Light Green Box]	[Light Green Box]	[Light Green Box]
Eventuel futur secteur de pistes de ski	[Light Green Box]	[Light Green Box]	[Light Green Box]
Ressources du sous-sol			
Secteur du centre d'exploitation	[Dark Brown Box]	[Dark Brown Box]	[Dark Brown Box]
Secteur d'extraction en cours	[Medium Brown Box]	[Medium Brown Box]	[Medium Brown Box]
Secteur de potentiel à court terme	[Light Brown Box]	[Light Brown Box]	[Light Brown Box]
Secteur à restituer à l'agriculture (exploitation terminée)	[Light Green Box]	[Light Green Box]	[Light Green Box]
Secteur de potentiel à long terme : ressources à préserver	[Light Green Box]	[Light Green Box]	[Light Green Box]
Point central de distribution et d'expédition	[Yellow Circle]	[Yellow Circle]	[Yellow Circle]
Direction principale de distribution des matériaux	[Blue Arrow]	[Blue Arrow]	[Blue Arrow]
Direction des étapes successives d'exploitation	[Orange Arrow]	[Orange Arrow]	[Orange Arrow]
Nécessité de protection particulière des cours d'eau et de leur cordon boisé en bordure d'un secteur d'extraction/exploitation des matériaux	[Blue Dashed Line]	[Blue Dashed Line]	[Blue Dashed Line]
Zone de protection des eaux souterraines légalisée	[Blue Box]	[Blue Box]	[Blue Box]

Principes

- A l'exception des sites de la Tana et de Fochaz-Perlet, un seul site d'exploitation est en principe en activité à la fois. Ceci n'exclut pas le chevauchement des étapes et du nombre de sites en période de transition.
- Dans le but de gérer des conditions d'exploitation qui respectent le principe de l'égalité de traitement et l'ordre de l'engagement du sol dans le temps et l'espace, les entreprises intéressées à l'extraction du gravier constituent une entente d'exploitants.
- La restitution du paysage après exploitation n'implique pas nécessairement une reconstitution de l'état antécédent.
- Après restitution, les terrains agricoles seront d'une qualité au moins égale à celle qui précédait l'exploitation des graviers.
- Un fonds de compensation pour mutation générale du site, alimenté par les entreprises intéressées à l'extraction du gravier, est constitué au bénéfice de l'amélioration du paysage - naturel ou construit - du territoire communal.
- Les routes de Villars-sous-Mont à Grandvillard et d'Estavannens à Grandvillard sont maintenues, voire reconstruites.

Mobilité

Equipements routiers	existant / satisfaisant	à améliorer	à créer
Route de liaison (hors localité) / collectrice (en localité)	[Blue Line]	[Blue Line]	[Blue Line]
Restriction de l'autorisation de circuler	[Black Line]	[Black Line]	[Black Line]
Route de desserte	[Blue Line]	[Blue Line]	[Blue Line]
Stationnement public	[Blue P]	[Blue P]	[Blue P]
Accès à la zone à bâtir (actuelle ou future)	[Blue Arrow]	[Blue Arrow]	[Blue Arrow]
Conflit entre batraciens et trafic routier	[Red Star]	[Red Star]	[Red Star]
Transports publics			
Arrêt de bus	[Blue Bus]	[Blue Bus]	[Blue Bus]
Itinéraires touristiques			
Itinéraire de cyclotourisme	[Purple Dashed Line]	[Purple Dashed Line]	[Purple Dashed Line]
Itinéraire de randonnée pédestre officiel	[Purple Dotted Line]	[Purple Dotted Line]	[Purple Dotted Line]
Transports de proximité			
Liaison piétonne	[Dotted Line]	[Dotted Line]	[Dotted Line]
Liaison cyclable	[Orange Dashed Line]	[Orange Dashed Line]	[Orange Dashed Line]
Stationnement pour les vélos	[Blue B]	[Blue B]	[Blue B]

Sites et paysage

Zone de protection de la nature	[Green Box]	[Green Box]	[Green Box]
Secteur de prairie et pâturage sec	[Green Box]	[Green Box]	[Green Box]
Corridor à faune d'importance locale	[Green Box]	[Green Box]	[Green Box]
Secteur de protection du paysage	[Green Box]	[Green Box]	[Green Box]
Remaniement parcellaire :			
- Mesure de compensation écologique pérenne	[Green Box]	[Green Box]	[Green Box]
Mesure écologique pérenne du réseau écologique OQE :			
- Boisement (Verger, haie, arbre isolé)	[Green Box]	[Green Box]	[Green Box]
- Surface à litière (marais, prairie humide)	[Green Box]	[Green Box]	[Green Box]
Cascade et grotte de la Taouana	[Green Box]	[Green Box]	[Green Box]
Surface boisée	[Green Box]	[Green Box]	[Green Box]

Energie

Ligne à haute tension (Groupe-e, 60 kV)	[Blue Line]	[Blue Line]	[Blue Line]
Réseau de gaz moyenne pression (5 bar) : distribution régionale	[Blue Line]	[Blue Line]	[Blue Line]
Réseau de gaz basse pression (90 mbar) : distribution locale	[Blue Line]	[Blue Line]	[Blue Line]
Le recours aux énergies renouvelables est encouragé pour l'ensemble du village.			

Eléments indicatifs

Bâtiment	[Black Square]	[Black Square]	[Black Square]
Bâtiment non cadastré	[Black Square]	[Black Square]	[Black Square]
Servitude ou chemin/accès non cadastré	[Black Line]	[Black Line]	[Black Line]
Cours d'eau à ciel ouvert	[Blue Line]	[Blue Line]	[Blue Line]
Téléski	[Black Line]	[Black Line]	[Black Line]
Site pollué (état 2016)	[Red Box]	[Red Box]	[Red Box]
Conduite d'eau potable Ø 600 mm (EauSud)	[Blue Line]	[Blue Line]	[Blue Line]
Centrale de production de biogaz	[Green Box]	[Green Box]	[Green Box]
Conduite de biogaz	[Green Line]	[Green Line]	[Green Line]
Secteur biogaz	[Green Box]	[Green Box]	[Green Box]

